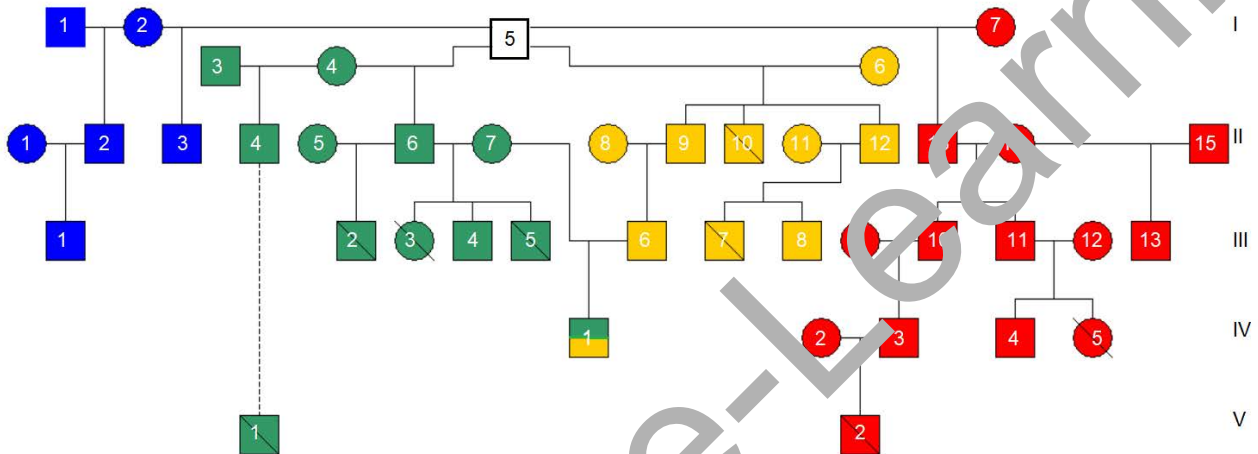


■ Weltweit ältester Familienstammbaum rekonstruiert

Vor etwa 5.700 Jahren lebte im heutigen Hazleton North, England, eine Gruppe steinzeitlicher Ackerbauern. Ihre Vorfahren waren erst wenige Generationen zuvor auf der Suche nach Land vom europäischen Festland her eingewandert. Über Generationen bestattete diese Gruppe Verstorbene in einem einzigen Hügelgrab. Dieses Hügelgrab wurde Anfang der 1990er Jahre von Archäologen untersucht. Es enthält zwei getrennte Bereiche, Nord- und Südkammer genannt. In diesen Kammern fand man die Überreste zahlreicher Personen. Ihre Knochen und Zähne waren so gut erhalten, dass aus ihnen ausreichend DNA für die Sequenzierung der Basenabfolge isoliert werden konnte. Mithilfe dieser DNA-Sequenzen gelang 2021 die Rekonstruktion der Verwandtschaftsverhältnisse.



I, 5, blau, grün: bis auf wenige Ausnahmen in der Nordkammer beigesetzt
gelb, rot: in der Südkammer beigesetzt
durchgestrichene Symbole: als Kind verstorben

Abb. 1: Der Hazleton-North-Stammbaum

Pressemitteilungen

Der älteste Familienstammbaum der Welt

„Polygyn und patriarchalisch: Ein 5.700 Jahre altes Kammergrab in England hat Archäologen einen einzigartigen Einblick in steinzeitliche Familienverhältnisse offenbart. [...]“

Quelle: www.scinexx.de

STEINZEITLICHE POLYGAMIE

Britisches Hügelgrab: Weltweit ältester Familienstammbaum rekonstruiert

DNA-Untersuchungen enthüllen Clanverhältnisse unter neolithischen Bauern und eine enorme Einwanderungswelle in der Bronzezeit [...].

Quelle: www.derstandard.de

Aufgaben

1. Beschreiben Sie mithilfe von Abbildung 1 die Verwandtschaftsverhältnisse in der steinzeitlichen Ackerbauern-Siedlung bei Hazleton-North!
2. Arbeiten Sie die Besonderheiten des Hazleton-North-Stammbaums heraus! Leiten Sie anhand dieser Besonderheiten mögliche Aussagen zu der Struktur prähistorischer Gruppen ab!
3. Erläutern Sie am Beispiel des Hazleton-North-Stammbaums die Bedeutung molekulargenetischer Untersuchungen in der archäologischen Forschung!
4. Informieren Sie sich über die Fachbegriffe Polygynie, Polygamie und Patriarchat! Nehmen Sie auf der Grundlage des Hazleton-North-Stammbaums (Abb. 1) Stellung zu den beiden Pressemitteilungen!

Quellen:

Newcastle University, <https://euagenda.eu/news/632807>

Ein hochauflösendes Bild von Verwandtschaftspraktiken in einem frühneolithischen Grab“ Chris Fowler, Inigo Olalde et al. Nature. DOI: 10.1038/s41586-021-04241-4

Abb. 1: Telgmann nach oben, verändert