

■ Eine Käferart stellt sich vor: der Borkenkäfer

Der vier bis sechs Millimeter lange Borkenkäfer gehört zu den Insekten. Sein Körper ist wie der jedes anderen Insekts in drei Abschnitte gegliedert: Kopf, Brust und Hinterleib. Insekten nennt man auch *Keimbilder*, da Kopf, Brust und Hinterleib durch tiefe Einkerbungen voneinander getrennt sind. Alle Insekten haben drei Beinpaare. Diese befinden sich wie die zwei Flügelpaare am Brustabschnitt, wie ein Ritter in seiner Rüstung steckt der Körper eines Insekts in einer harten, starren Hülle. Diese besteht aber nicht aus Metall, sondern aus Chitin. Die auf der Bauchseite liegende Chitinplatte wird Bauchschild, die auf dem Rücken liegende Rückenschild genannt. Bauch- und Rückenschild schützen und stützen den Insektenkörper. Die außen liegende Chitinhülle erfüllt die gleiche Stützfunktion wie das innen liegende Knochen skelett bei den Wirbeltieren. Man nennt sie deshalb Außenskelett. Der Brustabschnitt des Insektenkörpers ist in drei, der Hinterleib in sechs bis elf Körperringe oder Segmente gegliedert. Borkenkäfer können sich sowohl fliegend mithilfe der Flügel als auch krabbelnd mithilfe ihrer Beine fortbewegen. Jedes der sechs Beine zeigt den gleichen grundlegenden Grundbauplan: Hüfte, Schenkelring, Schenkel, Schiene und Fuß mit Krallen. Am Kopf des Tieres kann man zwei winzige Facettenaugen und zwei Fühler erkennen. Die Facettenaugen dienen zum Sehen, die Fühler zum Riechen.

Aufgaben

- Benenne in Abbildung 1 die folgenden Strukturen: Kopf, Brust, Hinterleib, Augen, Fühler, Schenkel, Schiene, Fuß mit Krallen! Markiere die Einkerbungen mit Pfeilen!

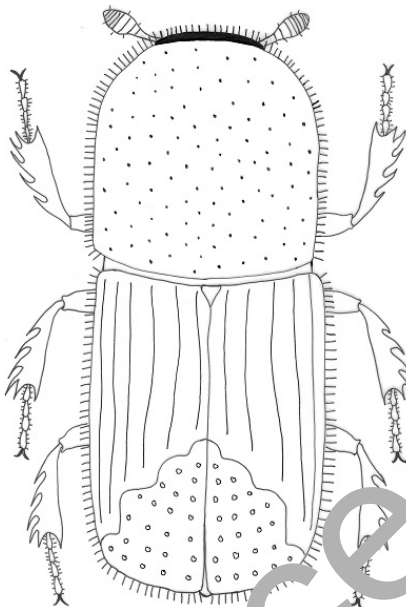


Abb. 1: Borkenkäfer

- 1
- 2
- 3
- 4
- 5
- 6
- 7
- 8

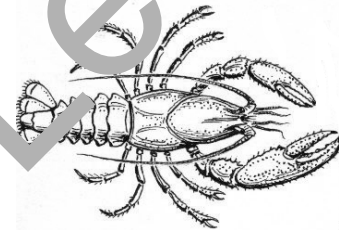


Abb. 2: Flusskrebs



Abb. 3: Bremse

- Begründe: Welches der dargestellten Tiere in den Abbildungen 2 und 3 ist ebenfalls ein Insekt!

Merkmale von Insekten	Flusskrebs	Kakerlake
Drei Beinpaare		

- Ergänze mithilfe des Textes wichtige Fachbegriffe im Silbenrätsel! Die folgenden Silben sollten dabei verwendet werden: aus, bauch, chi, fuh, funk, hin, hüf, kel, kel, ken, kerb, kral, le, leib, ler, lett, ment, ne, on, ring, rük, schen, schen, schie, schild, schild, seg, sen, ske, stütz, te, ter, tier, tin, ti!

Quelle der Abbildungen: 1 Bökehof-Reckelkamm, 2+3 Wikimedia commons, Pearson, Scott, Foresman, gemeinfrei